

Вертикальные жалюзи.

Вертикальные жалюзи идеально подходят для больших окон, зрительно расширяют узкие и увеличивают по высоте широкие оконные и дверные проемы. Они также могут служить внутренними перегородками и использоваться для зонального деления пространства.

Вертикальные жалюзи предлагают разнообразные варианты освещения, благодаря перемещения ламелей вдоль карниза и возможности их поворота до 180°. Вертикальные жалюзи предназначены для установки снаружи/внутри проемов, а также на подвесные потолки типа Армстронг.

Как сделать замер для вертикальных жалюзи

Замер и монтаж вертикальных жалюзи требуют точности и учёта способа крепления. Основные методы установки: в проём, к стене или к потолку

Замер

Крепление в проём:

- Ширина жалюзи = ширина проёма – 1–2 см (поправка на неровность откосов).
- Высота жалюзи = высота проёма – 1–1,5 см, чтобы ламели висели свободно.

Крепление к потолку:

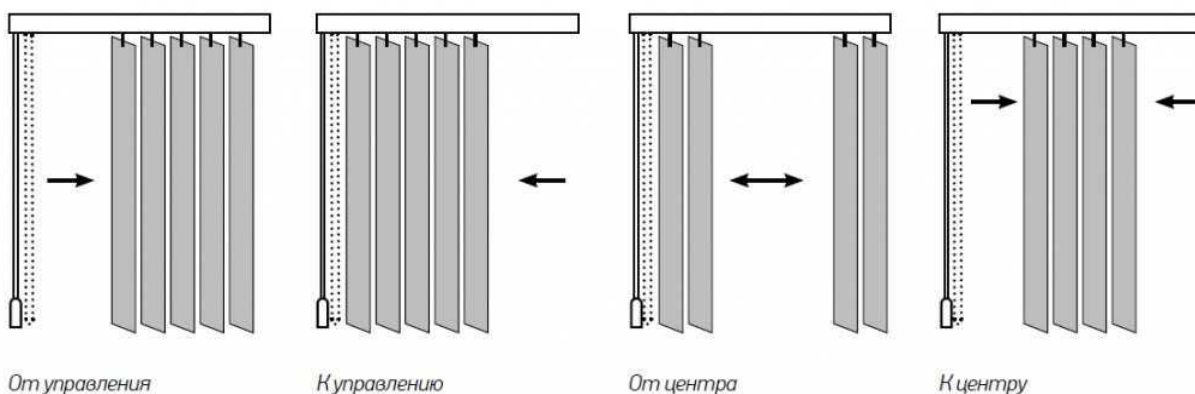
- Ширина жалюзи = ширина проёма + 10–20 см с каждой стороны.
- Высота жалюзи = высота от потолка до подоконника – 1–3 см (если подоконник выступает за линию проёма). Если нужно скрыть подоконник, к высоте добавляют 5 см.

Крепление к стене:

- Ширина жалюзи = ширина проёма + 10–20 см с каждой стороны.
- Высота жалюзи = высота проёма + 5 см. Обычно карниз устанавливают на 10 см выше проёма.

Важно:

- Учитывайте наличие препятствий: кондиционеров, труб, радиаторов. Жалюзи должны висеть свободно, не задевая их.
- Определите сторону управления и направление открытия жалюзи.



Вертикальные жалюзи

Замер вертикальных жалюзи при установке на или в проем осуществляется по высоте и ширине проема.

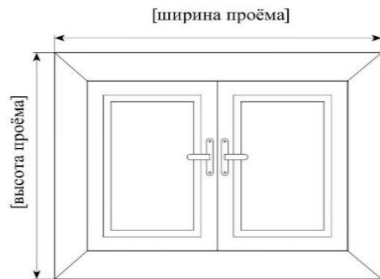


Рис.1. Замер при установке на и в проем

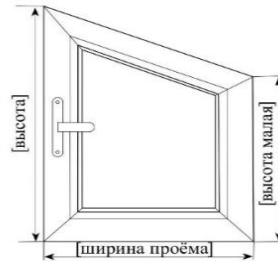


Рис.2. Замер при установке на раму окна

Если установка на проем, то рекомендуемый расчет следующий:

- [Ширина] = [Ширина проема] + 15 см
- [Высота] = [Высота проема] + 20 см

При установке на проем необходимо учитывать наличие подоконника и расстояние от потолка до проема. Если расстояние от проема до потолка менее 5 см, то жалюзи надо крепить к потолку.

Если установка в проем, то расчет следующий:

- [Ширина] = [Ширина проема] – 0,5 см
- [Высота] = [Высота проема] – 2 см

Если жалюзи наклонные то замеряется ширина проема по горизонтали, малая высота и большая. Максимальный угол наклона карниза 55° от горизонтали. Расчет будет следующий:

- [Ширина] = [Ширина проема] – 2 см
- [Высота малая] = [Высота проема малая] – 2 см
- [Высота большая] = [Высота проема большая] – 2 см

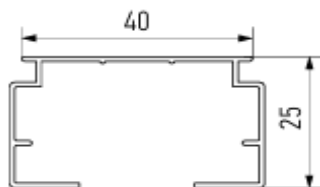
Ограничения размеров готового изделия:

Модель	Ширина, см		Высота, см		Максим. площадь, кв.м.	Длина управл., см Стандарт
	мин	макс	мин	макс		
Тканевые	20	600	50	400	20	2/3 высоты изделия
Алюминиевые		450			15	
Пластиковые		400	30	350	14	
Мультифактурные		400	50	350	14	
Бриз		600	-	300	20	

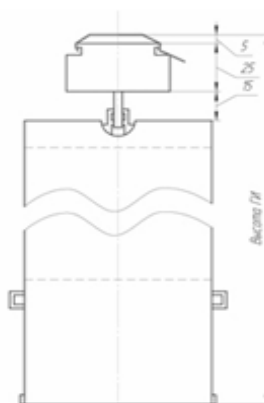
Минимальная длина управления 1 м.

▲ Не используйте для измерений сантиметр (мягкую ленту)! Рекомендуется использовать рулетку с металлической линейкой.

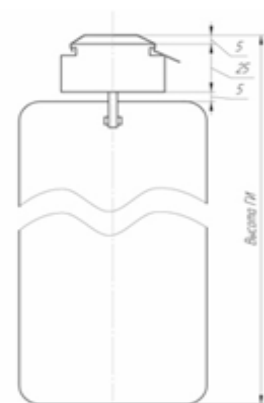
Технические особенности



Карниз алюминиевый



Тканевые ламели



Пластиковые / алюминиевые / мультифактурные ламели

Монтаж.

Подготовка:

1. Распакуйте карниз. Будьте осторожны, чтобы не повредить изделие и не разрезать верёвку.
2. Раскрутите верёвку и цепочку управления.
3. Удалите защитную плёнку с карниза (если она есть).

Разметка и крепление кронштейнов:

1. Разметьте места крепления кронштейнов. При установке в проём или на потолок используются только потолочные кронштейны. При установке на стену дополнительно применяются Г-образные стеновые кронштейны, к которым прикручиваются болтом с гайкой потолочные кронштейны.
2. Если поверхность кирпичная или бетонная, используйте дюбели.
3. Просверлите отверстия перфоратором или дрелью на глубину 4–5 см.
4. Прикрутите кронштейны саморезами. Кронштейны должны располагаться на расстоянии 10–15 см от краёв карниза. Если изделие шире 2 м, используется третий промежуточный кронштейн.

Установка карниза:

1. Вставьте карниз в потолочные кронштейны до щелчка, учитывая расположение цепочки и верёвки управления

Сборка и установка ламелей:

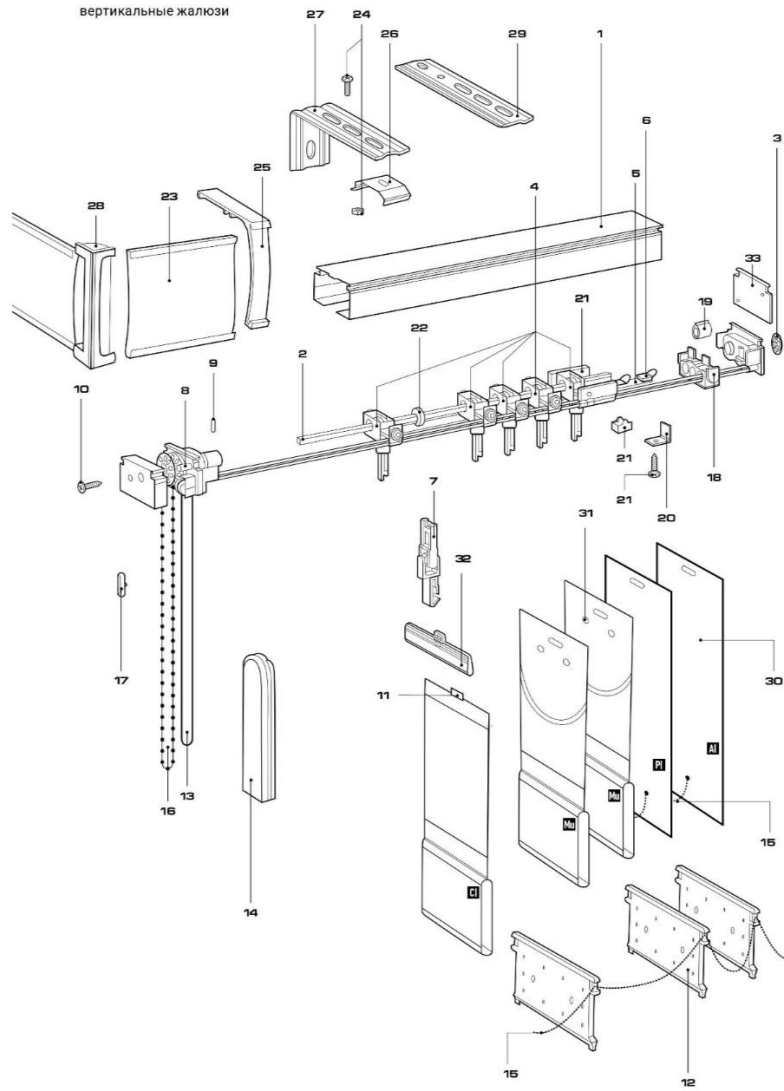
1. Аккуратно распакуйте комплект ламелей. Если изделие наклонное, вставьте в каждый бегунок наклонную клипсу. Если на нижних грузах ламелей не установлена нижняя цепочка, установите её.
2. Вставьте ламели в бегунки или клипсы. Каждую ламель во время установки рекомендуется слегка потянуть вниз, чтобы убедиться, что она закреплена надёжно.
3. Если необходимо установить нижнюю цепь через все ламели: проденьте один край цепи и зафиксируйте в любой из крайних ламелей. Далее проденьте всю цепь через ламели до противоположной крайней ламели с шагом 10 см, фиксируя цепь в пазах ламелей.
4. Вставьте утяжелители в ламели и соедините их цепочкой.

Проверка:

- Расправьте жалюзи — ламели должны висеть параллельно друг другу.
- Убедитесь, что в открытом состоянии ламели расположены на расстоянии не менее 2 см от отопительных приборов.

Устройство жалюзи

вертикальные жалюзи



вертикальные жалюзи



комплектация для вертикальных жалюзи

Профиль алюминиевый	1
Стержень поворотный	2
Колечко на стержень	3
Бегунок	4
Дистанция	5
Ограничитель дистанции	6
Клипса для наклонных окон	7
Механизм управления	8
Вставка	9
Шуруп для механизма	10
Держатель ламели	11
Грузик нижний	12
Веревка черно-белая 2,0 мм Веревка белая 2,0 мм	13
Груз веревки комплект	14
Цепь нижняя	15
Цепь управления №10 пластиковая Цепь управления №10 СК стандарт пластиковая Цепь управления сплошная металлическая Цепь управления СК стандарт пластиковая Цепь управления прозрачная	16
Замок цепи управления пластиковый односоставной Замок цепи управления пластиковый односоставной RUS Замок цепи управления пластиковый прозрачный	17
Стопор магнитный	18
Тюбик виниловый Omega	19
Уголок к фиксатору веревки, металлический	20
Фиксатор веревки	21
С-клип (держатель 1-го бегунка)	22
Грувер	23
Крепеж (болт-гайка)	24
Кронштейн для грувера	25
Кронштейн потолочный	26
Кронштейн стеновой	27
Уголок торцевой для грувера	28
Удлинитель стеновых кронштейнов	29
Ламели	30
Клепка для мультифактурных жалюзи	31
Держатель ламели двусоставной	32
Заглушка механизма LUX	33

Комплектация вертикальных штор может варьироваться в зависимости от Вашего заказа